



## עיקרי המפרט הטכני

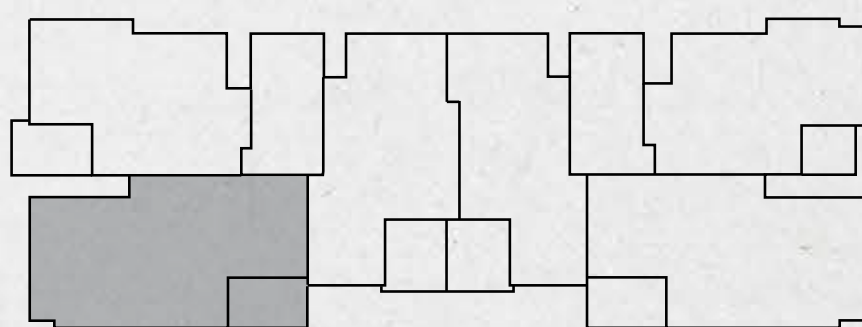
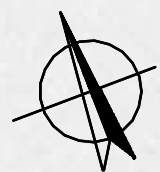


### הבניין

- חיפוי הבניין באבן נסורה
- חניון תת-קרקעי עם שלט לכל דירה
- פיתוח סביבתי מוקפד
- 2 מעליות בכל בניין
- לובי כניסה מעוצב
- בניה ירוקה ע"פ תקן

### הדירה

- דלת בטחון רב בריחית מעוצבת
- ריצוף הדירה בגרניט פורצלן 60x60 במבחר גווני
- ריצוף המרפסות וחדרי הרחצה בגרניט פורצלן "אנטי סליפ"
- מטבח משודרג הכולל יחידת "בילד-אין" + הכנה למדיח שיש קיסר, כיור בהתקנה שטוחה וברז פרח נשלף
- בחדר רחצה ארון רחצה הכולל כיור + מראה
- אמבט אקרילי כולל קונסטרוקציה
- ברזי פרח איכותיים
- כלים סניטריים איכותיים
- אסלות תלויות וניאגרות סמויות
- חיבור תלת פאזי 3x25
- אינטרקום כולל צג טלוויזיה במעגל סגור + אינטרקום נוסף בחדר שינה הורים
- הכנה למערכת קולנוע ביתי
- מערכת מיזוג אוויר "מיני-מרכזי" לכל הדירה
- נק. T.V. + נק. טלפון בכל חדר
- תריסי גלילה בהפעלה חשמלית



התכניות, ההדמיות והפרטים הטכניים לרבות עיקרי המפרט במסמך זה הינם לצרכי ההמחשה בלבד ואין בהם כדי לחייב את החברות באופן כלשהו, את החברות יחייבו אך ורק התוכניות והמפרטים הטכניים (בהתאם לחוק המכר דירות). שיהווה חלק בלתי נפרד מהסכם המכר שיחתם בין החברות והרוכשים, ככל שיחתם. המידות המופיעות בתכנית הינן מידות מוערכות בלבד לפני טיח ו/או ציפוי אחר.